



PLAN EWAKUACJI
GIMNAZJUM
IM. JANA III SOBIESKIEGO
W ŻÓŁKIEWCE

CHAREKTYRYSTYKA OBIEKTU SZKOLNEGO

Gimnazjum w Żółkiewce położone jest na terenie miejscowości Żółkiewka otoczone ulicami: od strony północnej – ulicą Polną, od strony południowej ulicą Hetmana Żółkiewskiego. Szkoła liczy 9 oddziałów klas I- III. W przedziale czasowym od godziny 6:30 do 8:00 w szkole przebywa około 140 uczniów, nauczycieli oraz personelu pomocniczego, w godzinach od 8:00 - 15:00 przebywa średnio około 180 osób (uczniów, nauczycieli oraz personelu pomocniczego).

Konstrukcja obiektu szkolnego wykonana jest z materiałów niepalnych. Pokrycie dachu wykonane jest z blachy natomiast więźba dachowa wykonana jest z konstrukcji stalowej.

Obiekt szkolny to:

budynek dwukondygnacyjny z podpiwniczeniem w którym usytuowana jest jedna klatka schodowa zakończona zejściem na dolny korytarz oraz do podpiwniczenia budynku.

I piętro budynku to: 4 sale lekcyjne, łazienka, biblioteka oraz czytelnia na korytarzu znajduje się wejście do windy oraz klatka schodowa prowadząca na parter budynku.

Parter budynku to: 3 sale lekcyjne, dwie łazienki, pokój nauczycielski, gabinet dyrektora, sekretariat oraz wyjście prowadzące na zewnątrz budynku.

Podpiwniczenie budynku: to 3 sale lekcyjne, szatnia dla uczniów, zaplecze socjalne dla pracowników obsługi oraz magazynek. W podpiwniczeniu znajduje się wejście do windy oraz wyjście na zewnątrz budynku.

Budynek posiada wyjścia ewakuacyjne z budynku:

- wyjście znajdujące się w podpiwniczeniu budynku,
- wyjście znajdujące się na parterze budynku.

Głównym celem ewakuacji jest:

przemieszczanie ludzi z rejonu bezpośredniego zagrożenia do pomieszczeń bezpiecznych lub na zewnątrz budynku, w zależności od sytuacji. W razie zagrożenia niebezpieczeństwa, **ewakuacji w pierwszej kolejności podlegają uczniowie, a później pozostali pracownicy.**

Kolejność ewakuacji uczniów uzależniona jest od miejsca wystąpienia pożaru lub innego zagrożenia. Najpierw ewakuujemy najmłodszych i najbardziej potrzebujących pomocy (stan zdrowia, stan psychiczny).

Alarm ewakuacyjny:

zarządza dyrektor Szkoły, lub osoba przez Niego upoważniona.

Sygnałem alarmowym są:

a/ trzy długie dzwonki,

b/ w przypadku braku energii elektrycznej alarm ewakuacyjny ogłasza trzykrotne powtórzenie informacji głosowej POŻAR!!!

W momencie ogłoszenia alarmu:

- robotnik gospodarczy lub sprzątaczką pełniącą w danym momencie dyżur otwiera wszystkie drzwi ewakuacyjne znajdujące się w podpiwniczeniu budynku i na parterze.

Klucze do wyjść ewakuacyjnego znajdują się w dyżurce. Pracownik gospodarczy wyłączy główny wyłącznik prądu i otworzy bramę wjazdową po wyjściu uczniów z budynku.

Sposób prowadzenia ewakuacji:

Ewakuacją kieruje koordynator do spraw bezpieczeństwa pożarowego mgr Krystyna Kata, a w razie jej nieobecności dyrektor szkoły.

Głównym celem ewakuacji jest przemieszczenie ludzi (uczniów, pracowników) z rejonu bezpośredniego zagrożenia do miejsc bezpiecznych;

- na zewnątrz budynku,
- do hali sportowej gimnazjum.

Decyzja o ewakuacji musi być podana w sposób zdecydowany i zrozumiały.

W czasie ewakuacji należy korzystać z dróg i wyjść ewakuacyjnych, możliwie jak najdalej położonych od źródła zagrożenia.

Po ogłoszeniu alarmu nauczyciele uczący w danej klasie spokojnie, nie wywołując paniki, głosem zdecydowanym nakazują uczniom szybkie ustawienie się przy drzwiach.

Uczniowie nie zabierają ze sobą żadnych rzeczy, nie pakują przyborów szkolnych. Nauczyciel sprawdza, czy wszyscy uczniowie opuścili klasę i razem z uczniami udaje się w kierunku klatek schodowych i wyjść ewakuacyjnych.

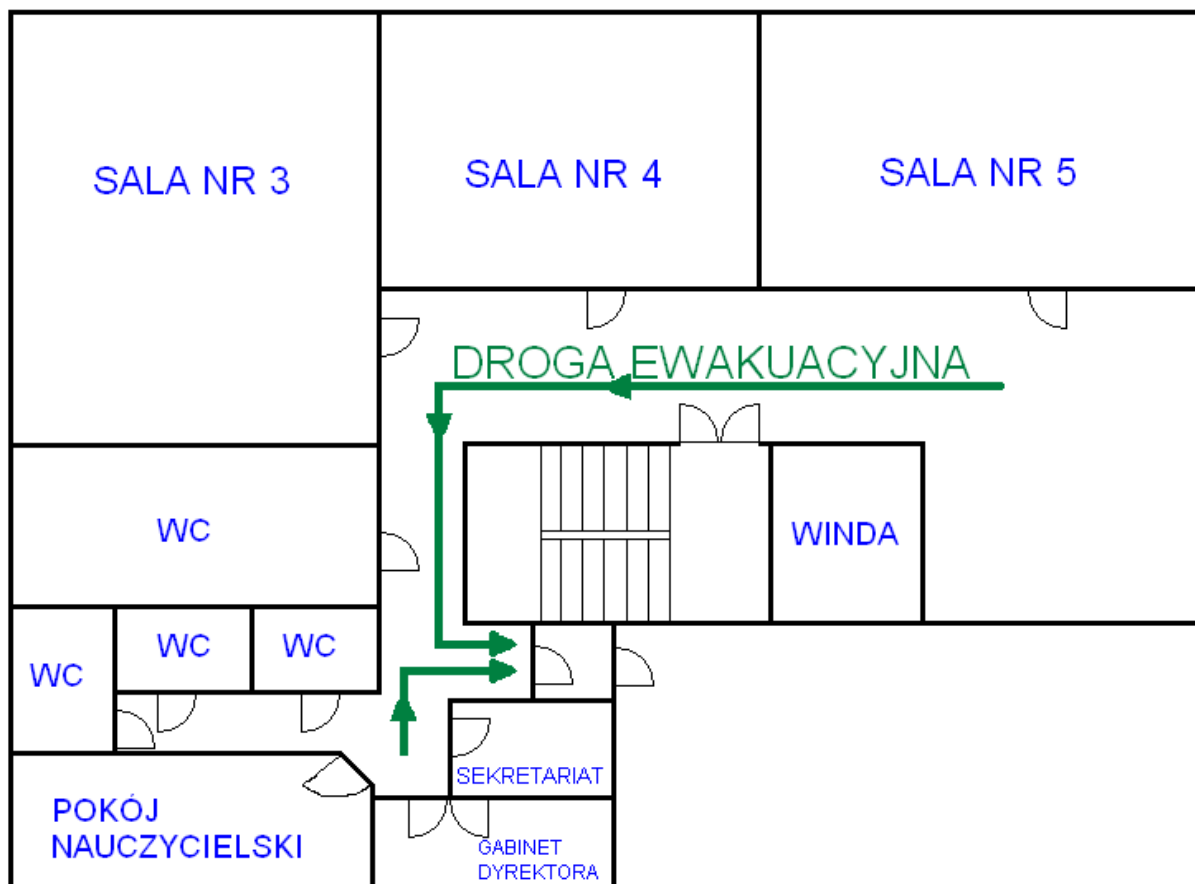
Ewakuacja na parterze budynku szkoły: (sala nr 3,4,5, pokój nauczycielski, sekretariat) przeprowadzają nauczyciele mający w tym czasie lekcje w poszczególnych klasach. Za całość ewakuacji na tym poziomie odpowiada Pani Alicja Starościak, w przypadku jej nieobecności pani Maria Mordzińska.

Nauczyciele kierują uczniów w kierunku wyjścia obok sekretariatu szkoły. Przed wyjściem zamykają okna, a następnie opuszczają sale w kolejności:

1. uczniowie z sali nr 3

2. uczniowie z sali nr 4
3. uczniowie z sali nr 5

PLAN EWAKUACJI BUDYNKU – parter



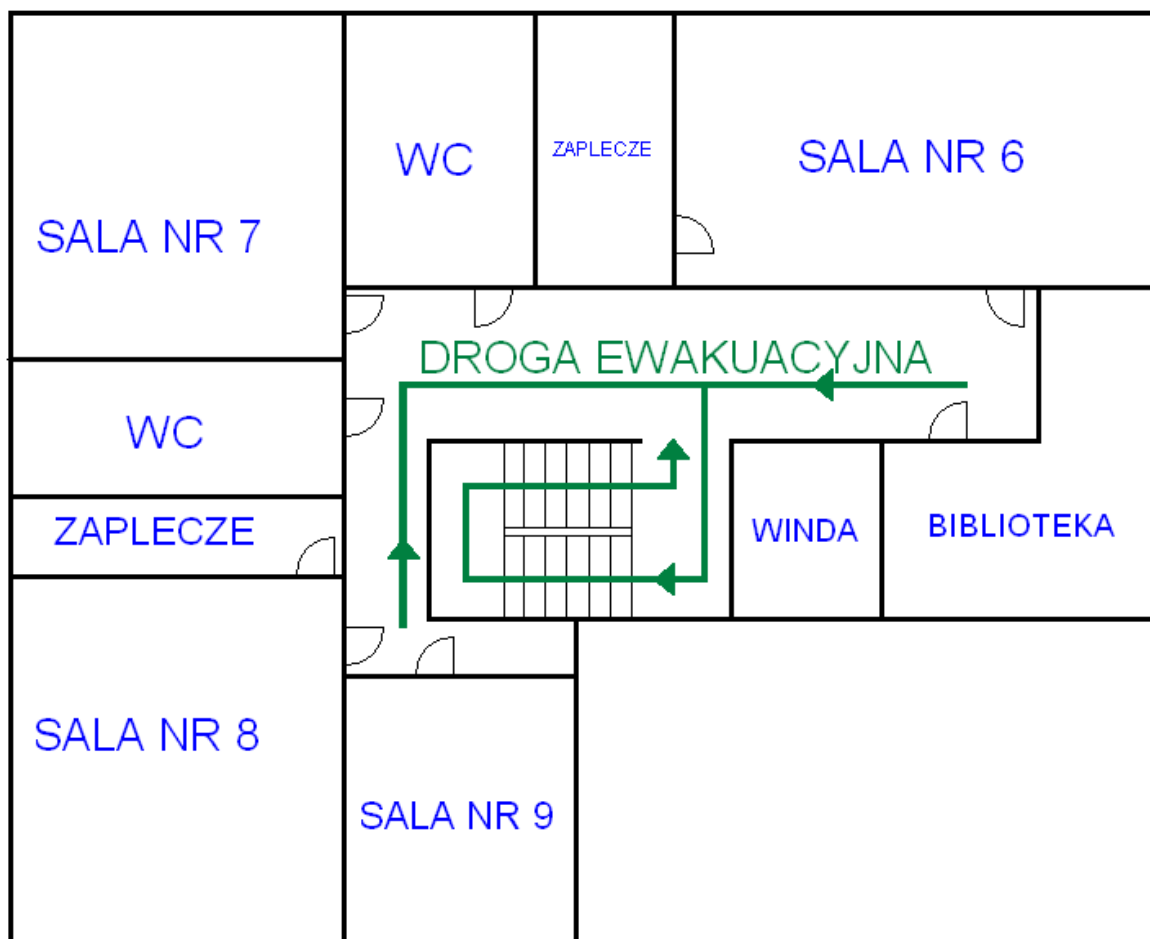
Nauczyciel uczący w sali nr 5 sprawdza czy w toalecie nie został ktoś z uczniów.

Ewakuację na I piętrze szkoły: (sala nr 6, 7, 8, 9, biblioteka z czytelnią) przeprowadzają nauczyciele mający w tym czasie lekcje w poszczególnych klasach. Za całość ewakuacji na tym piętrze odpowiada Pani Helena Szymaniak, a w razie jej nieobecności Pani Barbara Marciniak.

Nauczyciele kierują uczniów w kierunku klatki schodowej i wyjścia ewakuacyjnego obok sekretariatu w kolejności:

1. uczniowie biblioteki z czytelnią
2. uczniowie sali nr 6
3. uczniowie sali nr 7
4. uczniowie sali nr 8
5. uczniowie sali nr 9

PLAN EWAKUACJI BUDYNKU – I piętro



Nauczyciel uczący w sali nr 9 sprawdza czy w toalecie nie pozostał nikt z uczniów. W przypadku nie odbywania się zajęć w sali nr 9 tę czynność wykonuje nauczyciel sali nr 8.

Ewakuacja podpiwniczenia budynku szkoły (sala nr 1, 2, świetlica szkolna)

przeprowadzają nauczyciele mający w tym czasie lekcje w poszczególnych salach.

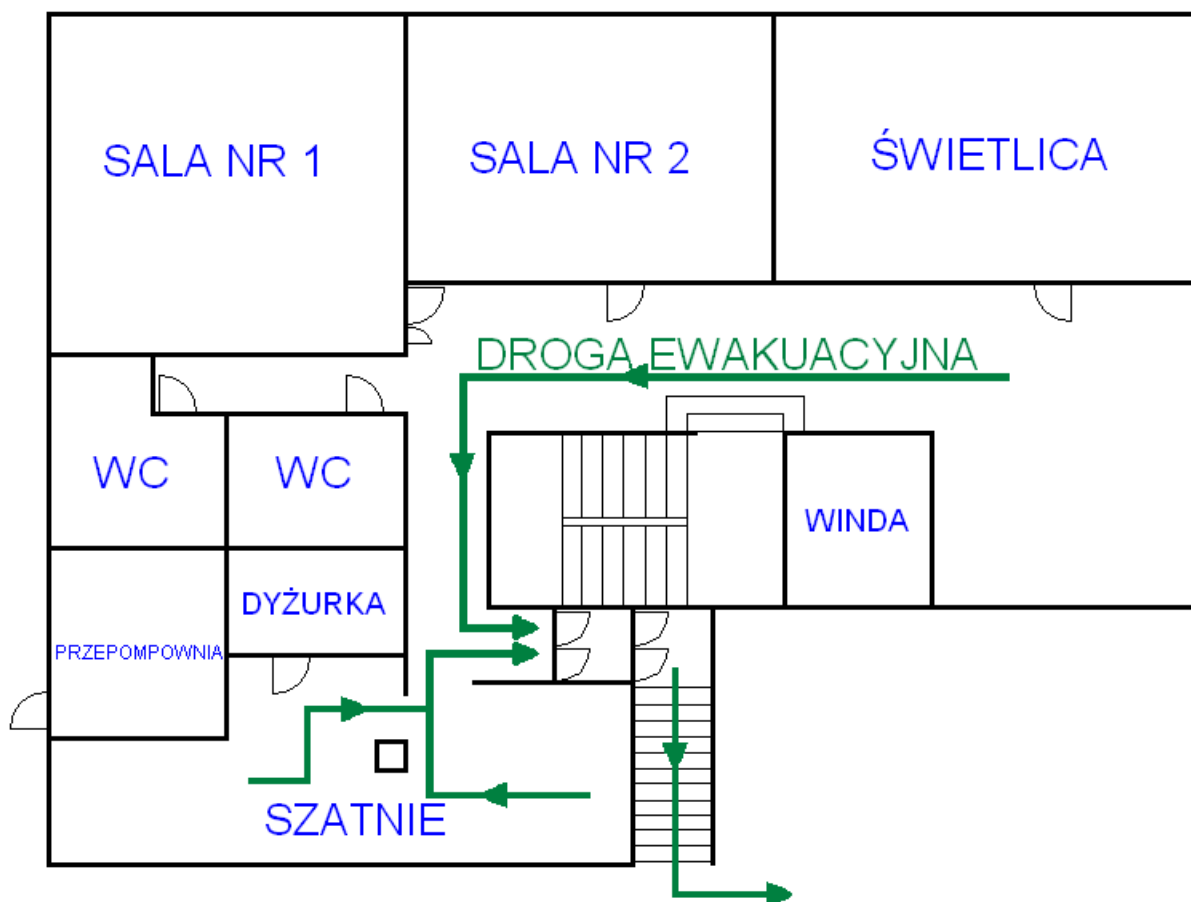
Za ewakuację w podpiwniczeniu odpowiada Pani Mariola Podyma, a w razie jej nieobecności Pan Grzegorz Kielbasa.

Nauczyciele kierują uczniów w kierunku wyjścia ewakuacyjnego obok szatni w kolejności:

1. uczniowie z sali nr 1
2. uczniowie z sali nr 2

3. uczniowie ze świetlicy

PLAN EWAKUACJI BUDYNKU – podpiwniczenie



Nauczyciel odpowiedzialny za ewakuację sprawdza czy nikt z uczniów nie pozostał w łazience i w szatni.

Po wyprowadzeniu uczniów z budynku na zewnątrz wszystkie klasy kierowane są do budynku hali sportowej.

Nauczyciele przeprowadzający ewakuację ustawiają uczniów w sali gimnastycznej. Następnie przeliczają uczniów. Sprawdzają tym samym czy wszyscy uczniowie opuścili budynek i przekazują meldunek o stanie osobowym koordynatorowi do spraw bezpieczeństwa przeciwpożarowego.

Nadzór nad opuszczonym budynkiem w wyniku ewakuacji sprawuje pracownik gospodarczy.

PLAN EWAKUACJI HALI SPORTOWEJ GIMNAZJUM IM. JANA III SOBIESKIEGO W ŻÓLKIEWCE

CHARAKTERYSTKA OBIEKTU HALI SPORTOWEJ

Budynek hali sportowej jest oddalony od budynku głównego gimnazjum około 50 metrów.

Obiekt hali sportowej obejmuje: sale lekcyjne, pomieszczenia socjalne i techniczne. Z obiektu korzysta młodzież, nauczyciele i personel pomocniczy w godzinach od 7:00 –do godziny 20:00.

W przedziale czasowym od godziny 7:00 do godziny 15:00 korzysta z różnym nasileniem około 180 osób. w godzinach od 15:00 do godziny 20:00 jest to liczba około 40 osób.

Konstrukcja obiektu jest wykonana z materiałów niepalnych. Pokrycie dachowe jest wykonane z blachy. Więźbę dachową stanowi konstrukcja stalowa.

Budynek hali to:

budynek jednokondygnacyjny, nie posiadający klatek schodowych, wyposażony w trzy wyjścia awaryjne.

Kondygnację budynku stanowi: sala gimnastyczna, 2 sale lekcyjne, świetlica, pokój nauczycielski, szatnie, siłownia, gabinet pedagoga oraz zaplecze socjalne dla personelu pomocniczego.

W momencie ogłoszenia alarmu:

sprzątaczką pełniącą w danym dniu dyżur otwiera wszystkie drzwi ewakuacyjne znajdujące się w budynku. Klucze do wyjść ewakuacyjnych znajdują się w pomieszczeniu socjalnym pracowników personelu pomocniczego.

Sposób prowadzenia ewakuacji:

Ewakuacją kieruje koordynator do spraw bezpieczeństwa pożarowego Pani Krystyna Kata, a w razie jej nieobecności dyrektor szkoły.

Głównym celem ewakuacji jest przemieszczenie ludzi (uczniów, pracowników) z rejonu bezpośredniego zagrożenia do miejsc bezpiecznych;

- na zewnątrz budynku,
- boisko asfaltowe szkoły podstawowej.

Decyzja o ewakuacji musi być podana w sposób zdecydowany i zrozumiały. W czasie ewakuacji należy korzystać z dróg i wyjść ewakuacyjnych, możliwie jak najdalej położonych od źródła zagrożenia.

Po ogłoszeniu alarmu nauczyciele uczący w danej klasie spokojnie, nie wywołując paniki, głosem zdecydowanym nakazują uczniom szybkie ustawienie się przy drzwiach.

Uczniowie nie zabierają ze sobą żadnych rzeczy, nie pakują przyborów szkolnych. Nauczyciel sprawdza, czy wszyscy uczniowie opuścili klasę i razem z uczniami udaje się w kierunku wyjść ewakuacyjnych.

Ewakuację hali sportowej: (sala nr 1 – pracownia językowa, sala nr 6, świetlica, sala nr 14, sala gimnastyczna z trybunami, szatnie oraz zaplecze kuchenne) prowadzą nauczyciele mający w tym czasie lekcje w poszczególnych salach oraz prowadzący zajęcia sportowe.

Ewakuacji uczniów z trybun dokonuje nauczyciel prowadzący w tym czasie zajęcia w sali gimnastycznej.

Za całość ewakuacji odpowiada Pan Piotr Szymański, a w razie jego nieobecności pani Ewa Mydlak. W przypadku nieobecności w/w nauczycieli ks. Janusz Widelski.

Nauczyciele kierują uczniów w kierunku wyjść ewakuacyjnych obok dyżurki w kolejności:

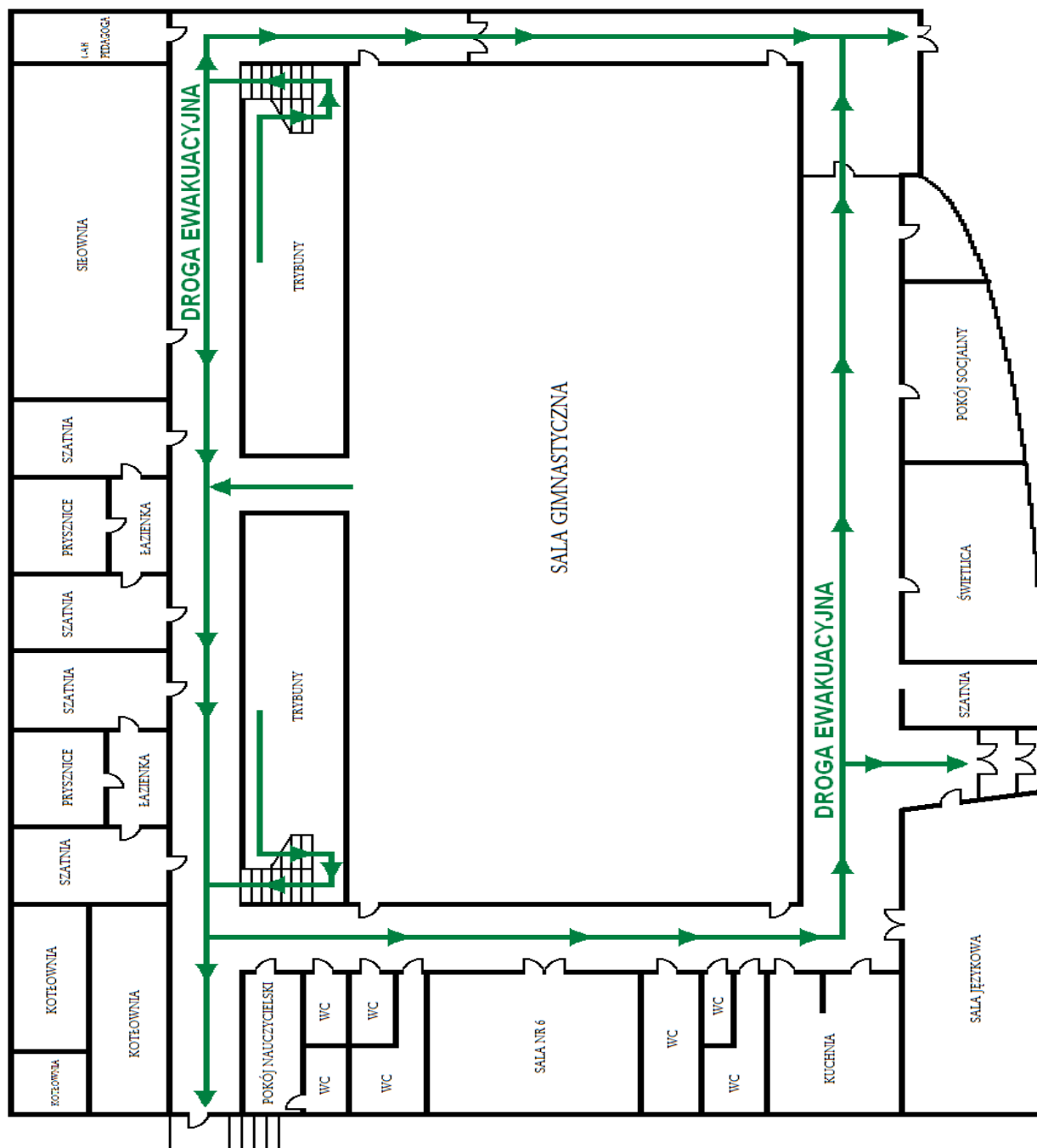
1. sala nr 1
2. sala nr 6
3. świetlica
4. sala gimnastyczna wraz z trybunami
5. sala nr 14 – gabinet pedagoga
6. zaplecze kuchenne

Nauczyciel prowadzący zajęcia sportowe sprawdza czy w toalecie lub w szatni nie pozostał nikt z uczniów.

W przypadku nie odbywania się tych zajęć w sali gimnastycznej tę czynność wykonuje nauczyciel uczący w sali nr 6.

Za otwarcie drzwi ewakuacyjnych jak i przejście przez ulice w kierunku boiska sportowego szkoły podstawowej odpowiada pracownik obsługi pełniący w tym dniu dyżur na hali.

PLAN EWAKUACJI BUDYNKU – Hala sportowa



Po wyprowadzeniu uczniów z budynku na zewnątrz wszyscy uczniowie kierowani są na boisko asfaltowe obok szkoły podstawowej. Pracownik obsługi mający w tym dniu dyżur odpowiada za odłączenie i wyniesienie butli z gazem poza teren budynku hali sportowej.

Nauczyciele przeprowadzający ewakuację ustawiają wszystkich uczniów na boisku, następnie przeliczają uczniów. Sprawdzają tym samym czy wszyscy uczniowie opuścili budynek i przekazują meldunek o stanie osobowym koordynatorowi d/s bezpieczeństwa przeciwpożarowego. Pracownicy obsługi pilnują aby nikt nie wychodził z hali.

Przed budynkiem zostaje pracownik gospodarczy.

W celu zapewnienia bezpieczeństwa pożarowego dyrektor szkoły wraz z koordynatorem d/s bezpieczeństwa zobowiązani są, co najmniej raz w roku do praktycznego sprawdzenia organizacji oraz warunków ewakuacji.

Z w/w planem ewakuacji zostali zapoznani nauczyciele na posiedzeniu Rady Pedagogicznej w dniu 20 listopada 2009 r.

Plan ewakuacji zatwierdzony na posiedzeniu Rady Pedagogicznej w dniu 20 listopada 2009 r.